



**MINISTÈRE  
CHARGÉ  
DES TRANSPORTS**

*Liberté  
Égalité  
Fraternité*



# PRESENTATION MODIFICATION D'ESPACES DE NANTES

## 25 FÉVRIER 2021

# Sommaire

**1.Présentation des modifications d'espaces**

**2.Communication**

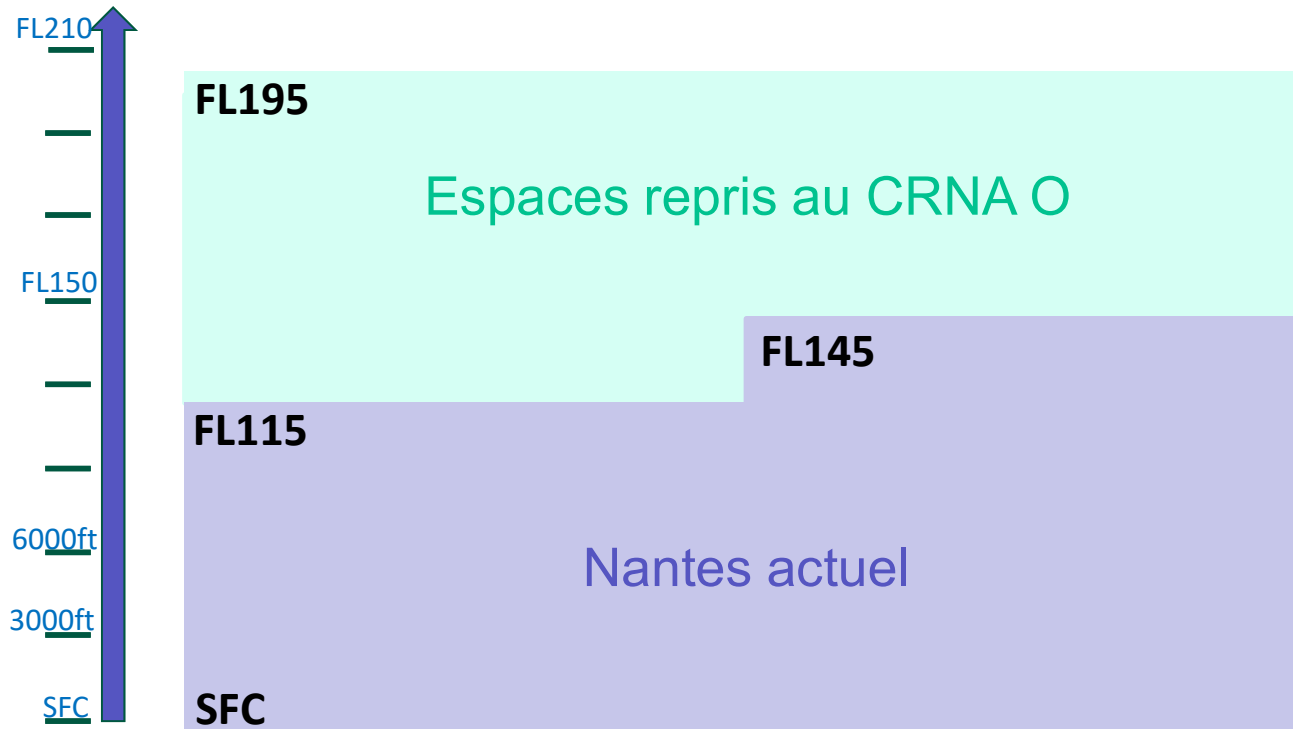
**3.Information de vol**

**4.Conclusion**

# 1. Présentation des modifications d'espaces



1. Présentation des modifications d'espace



CRNA= Centre en-  
Route de la Navigation  
Aérienne

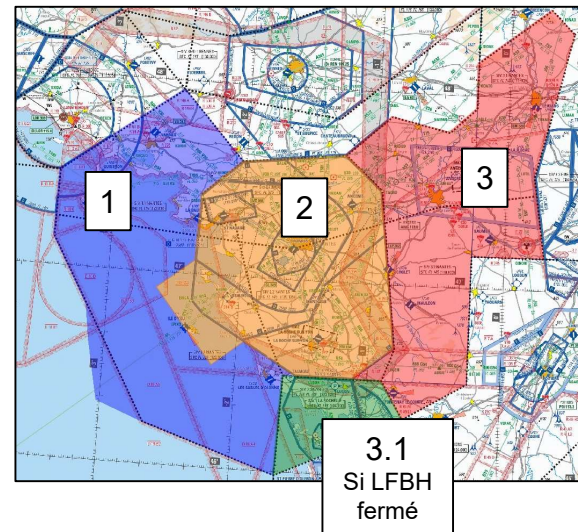
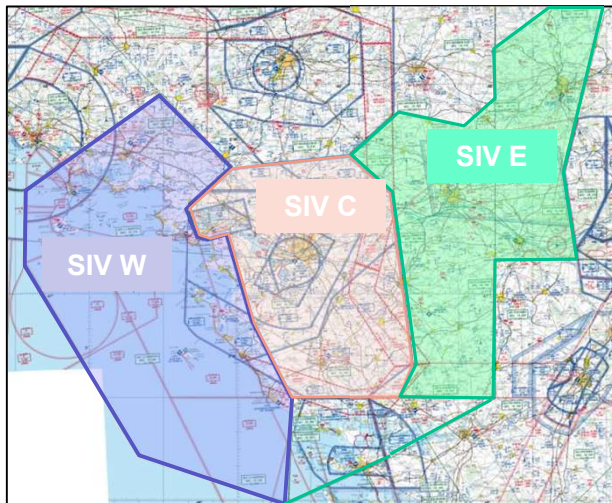
CRNA O = CRNA Brest

-> 50% de volume d'espace en plus

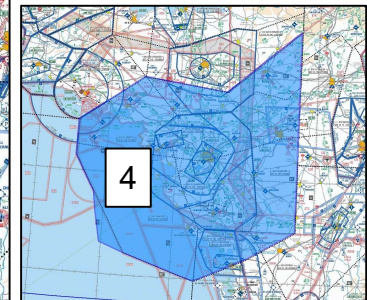
# Réorganisation des secteurs de contrôle

-> Changement de principe

1. Présentation des modifications d'espace



Et au dessus....



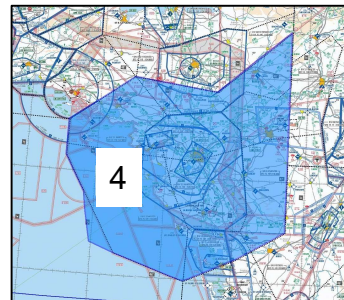
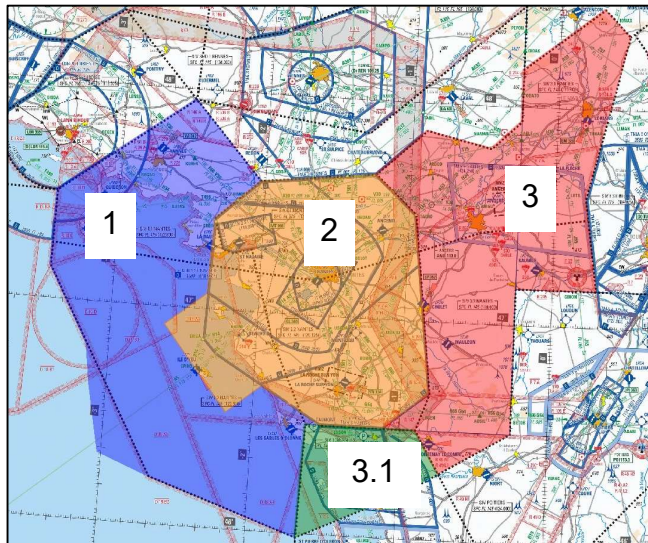
**ACTUEL:**  
Trois secteurs INFO  
+  
Deux secteurs APP

4 secteurs **APP/INFO**

# Réorganisation des secteurs de contrôle

-> Changement de principe

1. Présentation des modifications d'espace



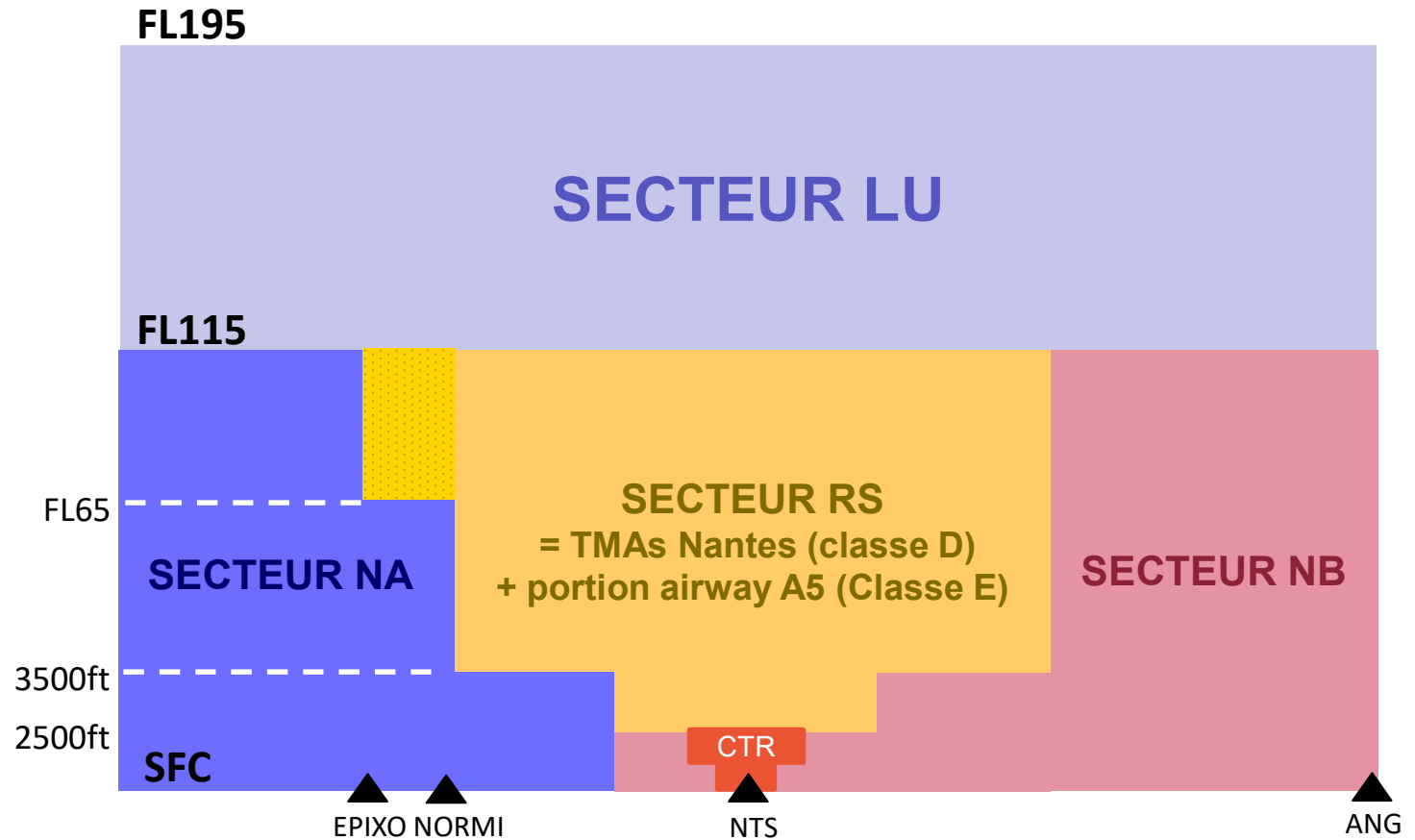
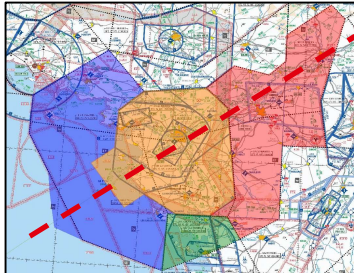
Secteurs APP/INFO:  
la concision des  
messages est  
primordiale!

4 secteurs **APP/INFO**

# Réorganisation des secteurs de contrôle

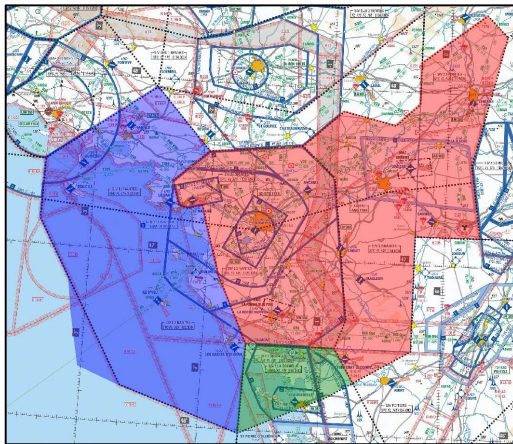
1. Présentation des modifications d'espace

Vue en  
coupe

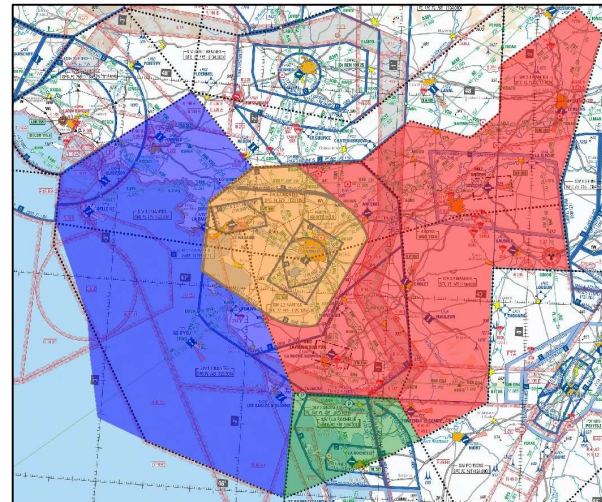


# Découpage du sol au plafond:

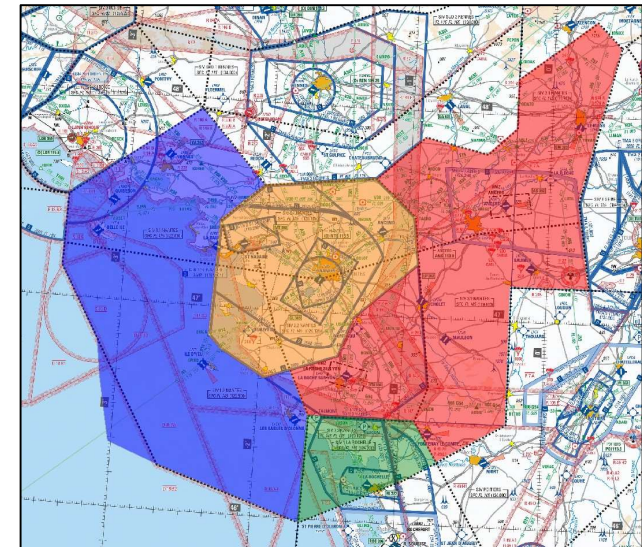
## 1. Présentation des modifications d'espace



**Sol à 2500ft**



**De 2500 à 3500ft**

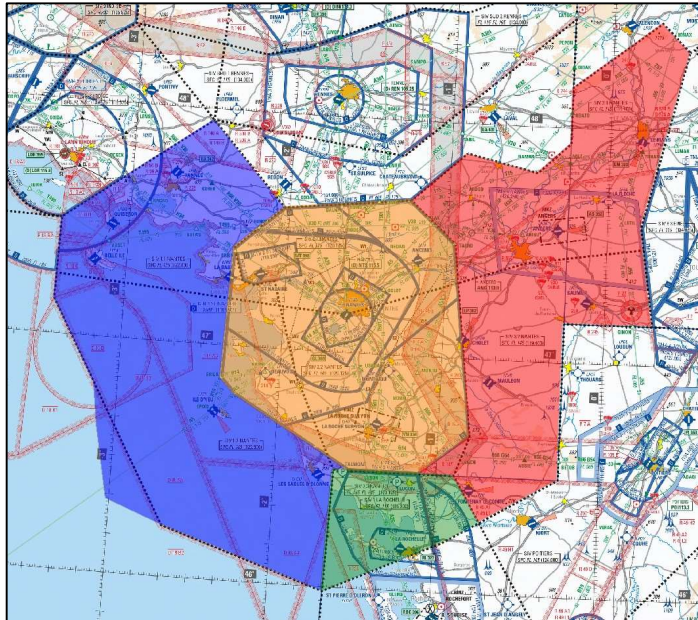


**De 3500ft au FL55**

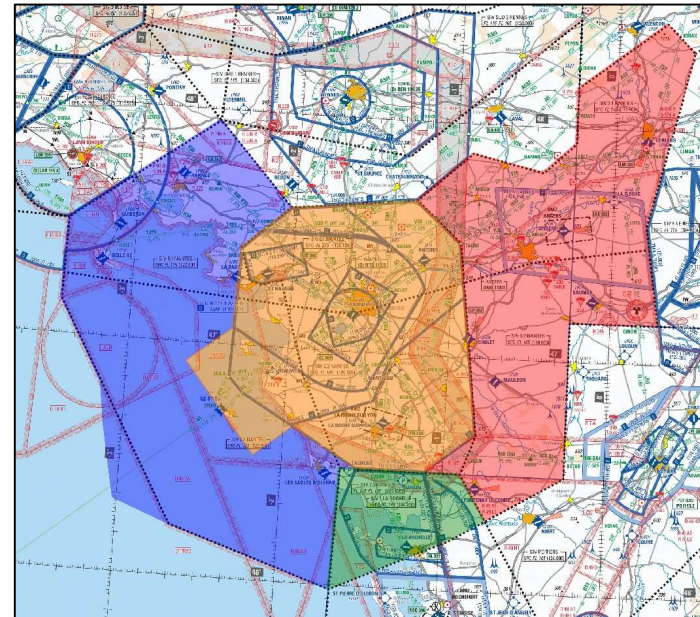


# Découpage du sol au plafond:

## 1. Présentation des modifications d'espace



Du FL55 au FL65



Du FL65 au FL115

## A RETENIR

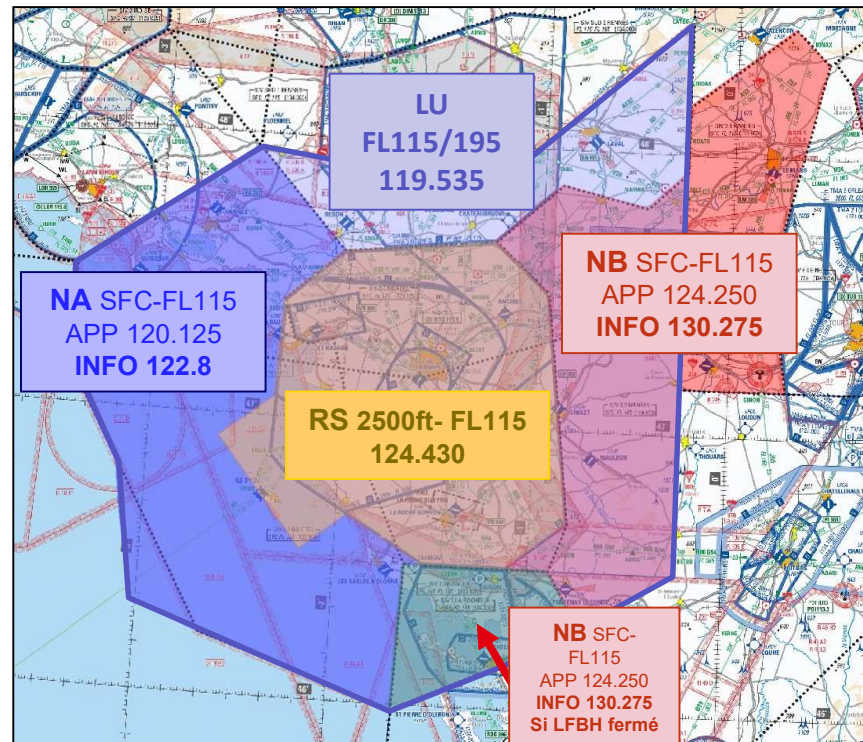
- Pas de modification des espaces aériens contrôlés
- Modification des fréquences

# Modification des fréquences

## 1. Présentation des modifications d'espace

Les secteurs latéraux NA et NB auront chacun une fréquence INFO et une fréquence APP

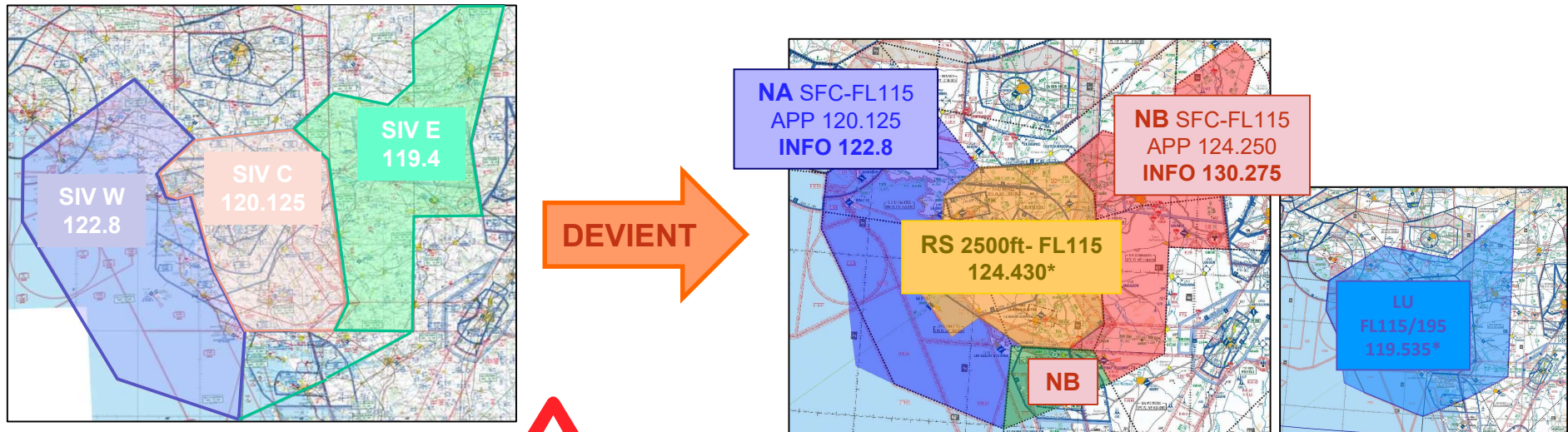
(en cas d'indisponibilité du service, les IFR ont obligation de contact radio et doivent pouvoir contacter une fréquence)



# Modification des fréquences

1. Présentation des modifications d'espace

-> particularités à retenir



**!**

*La fréquence 119,4 devient  
fréquence supplétive*

*La fréquence 120,125 devient  
une fréquence approche*

\* = fréquences 8,33kHz

## ATTENTION

Modification d'espace au **25 février 2021**

Et les cartes 500 000<sup>e</sup> et 1000 000<sup>e</sup> seront mises à  
jour seulement le **22 avril 2021**

-> un **SUP AIP** sera publié + NOTAM « trigger »

**INFORMEZ-VOUS!**

La référence:  
c'est l'AIP France !  
[www.sia.aviation-civile.gouv.fr](http://www.sia.aviation-civile.gouv.fr)

## 2. Communications

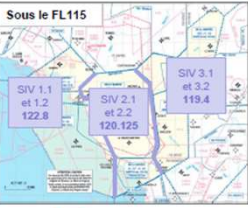


- > **SUP AIP** en attendant la publication des cartes à jour  
([www.sia.aviation-civile.gouv.fr](http://www.sia.aviation-civile.gouv.fr))
- > Informations au CCRAGALS (**Fédérations de l'aéronautique**)
- > Information auprès des **AFIS du SIV**
- > Deux **bulletins d'information** envoyés aux aéroclubs
- > **Réunions d'information** vers les principaux aéroclubs du SIV

**dgac** BULLETIN INFORMATION  
DSNA Direction des Opérations  
Service de la Navigation  
Aérienne Ouest

**Modification des SIV NANTES**  
À compter du jeudi 25 février 2021

Sous le FL115



SIV 1.1 et 1.2  
122.8

SIV 2.1 et 2.2  
120.125

SIV 3.1 et 3.2  
119.4

-> SIV Nantes: nouvelle organisation  
et nouvelles fréquences

-> Les Espaces aériens contrôlés  
(CTR, TMA, AWY) ne changent pas

Le fréquence 119,4  
devient fréquence  
suppléative

Attention: les cartes 500 000<sup>e</sup>  
et 1000000<sup>e</sup>  
seront mises à  
jour seulement  
le 22/04/21

-> Un SUP AIP  
sera publié  
dans l'attente

La référence:  
c'est l'AIP France !  
[www.sia.aviation-civile.gouv.fr](http://www.sia.aviation-civile.gouv.fr)

Direction Générale de l'Aviation Civile  
Direction des Services de la Navigation Aérienne  
Direction des Opérations  
Service de la Navigation Aérienne Ouest  
Aéroports Nantes-Morbihan  
BP 74 308  
44343 BOULOGNE-SUR-MER CEDEX  
Tél : 02 28 00 25 00

www.ecologie-solaire.gouv.fr Réalisé par : SNA-Ouest / Subdivision Contrôle 2020

**dgac** BULLETIN INFORMATION  
DSNA Direction des Opérations  
Service de la Navigation  
Aérienne Ouest

**Du changement pour les SIV NANTES**  
À compter du jeudi 25 février 2021

RAPPEL: nouveaux secteurs SIV de  
Nantes à compter du 25 février 2021



SIV 1  
SFC-FL115  
INFO 122.8

SIV 2.1  
SFC-FL115  
INFO 130.275

SIV 4 SFC-FL115  
(plus NOR ATIS LFRH)  
INFO 130.275

Les cas d'indisponibilité de  
l'information de vol sur une  
ou des fréquences INFO de  
Nantes risquent  
temporairement d'être plus  
fréquents à compter du  
changement.

ATTENTION À LA  
PRÉPARATION DU VOL  
-> MTO  
-> ACTIVITÉS  
-> ZONES, etc

Si information de vol indisponible sur une ou des fréquence(s):  
-> **Activation du RAIZ : Répondeur automatique d'information sur zone**  
Le RAIZ émet un message préenregistré dès que la fréquence  
est utilisée par un usager.

✓ Le Service d'Alerte reste garanti  
(121,5 ou fréquence indiquée dans le message du RAIZ)

✓ Les espaces aériens contrôlés (CTR, TMA classe D, et LTA)  
sont toujours actifs et leur pénétration reste soumise à  
clairance

INFORMEZ-VOUS !  
[www.sia.aviation-civile.gouv.fr](http://www.sia.aviation-civile.gouv.fr)

Direction Générale de l'Aviation Civile  
Direction des Services de la Navigation Aérienne  
Direction des Opérations  
Service de la Navigation Aérienne Ouest  
Aéroports Nantes-Morbihan  
BP 74 308  
44343 BOULOGNE-SUR-MER CEDEX  
Tél : 02 28 00 25 00

www.ecologie-solaire.gouv.fr Réalisé par : SNA-Ouest / Subdivision Contrôle 2020



# 3. Information de vol



La modification d'espace est conséquente, et un sous-effectif est attendu les 2 premières années suivant le changement.

L'objectif reste de rendre le meilleur service possible.

Mais temporairement, il faut s'attendre à des indisponibilités de l'information de vol sur une ou des fréquences INFO des secteurs latéraux.

## RAIZ: REPONDEUR AUTOMATIQUE D'INFORMATION SUR ZONE

Déjà utilisé ponctuellement à Nantes, et partout en France en cas d'indisponibilité de l'information de vol sur une fréquence dédiée.

Le RAIZ émet un message préenregistré dès que la fréquence est utilisée par un usager.

« Information de vol indisponible sur fréquence XXXX. La pénétration dans les CTR et TMA de classe D reste soumise à autorisation. Si vous devez entrer impérativement en CTR ou TMA, ou pour raison de sécurité, contactez fréquence XX. En cas d'absence d'information de la part d'un autre organisme ATS, considérez les activités sportives ainsi que les zones R et D actives. »

## **IMPORTANT:**

- **Le Service d'Alerte reste garanti (Fréquence 121,5 veillée)**
- **Les Espaces Aériens Contrôlés ne sont pas déclassés si RAIZ**

### **Attention!**

**La pénétration espace D reste soumise à clairance et il est prudent de considérer actives les activités sportives et zones R/D**

**-> Un bulletin d'information spécifique RAIZ  
a été envoyé aux aéroclubs**

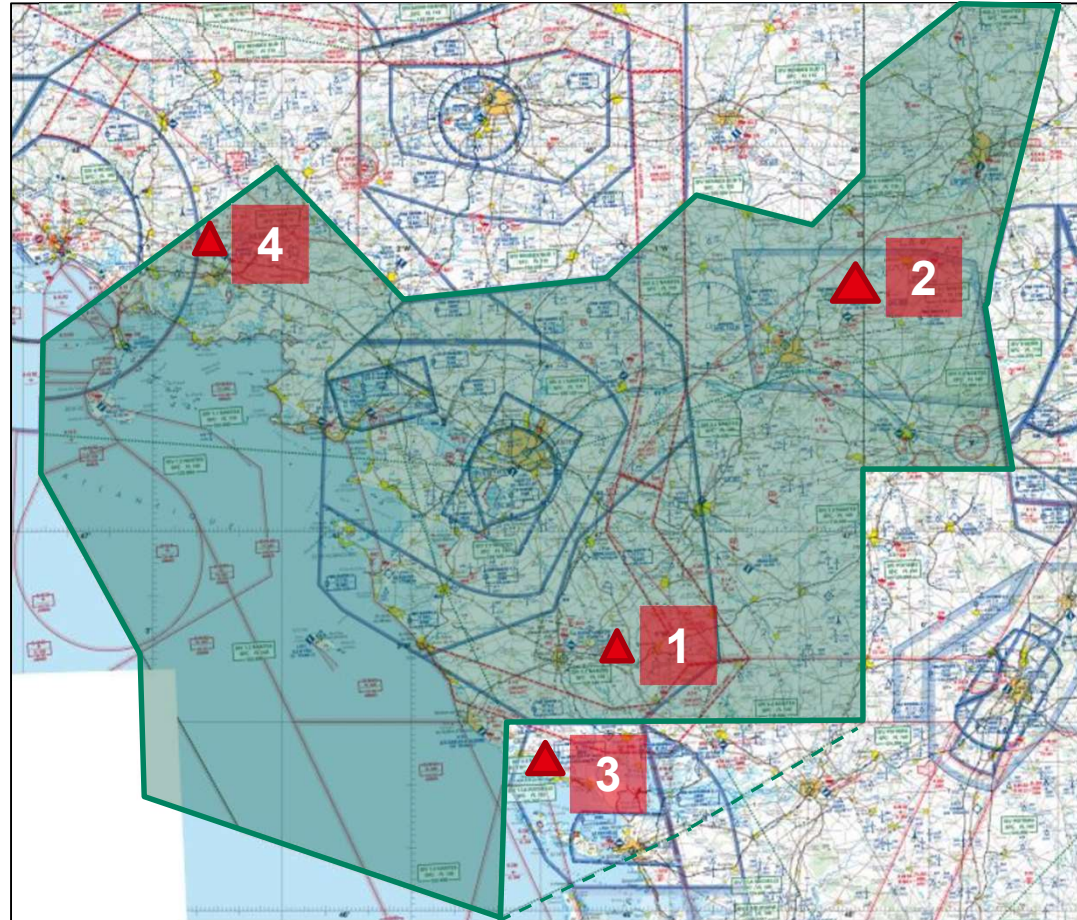
## Zones R/D et activités sportives:

Seuls 4 cas où Nantes peut être le seul organisme informateur:

1. **Voltige 6394** La Chaize le vicomte (si AFIS LFRI absent)
2. **Voltige 6363** Durtal
3. **Para 270** La Tranche s/mer (si La Rochelle fermé)
4. **Zones R94 A/B** Meucon (si AFIS LFRV absent)

-> la plupart du temps, il est possible d'obtenir via un autre moyen prévu à l'AIP: un autre organisme ATS, un répondeur téléphonique, NOTAM,...

*NB: Contours de Nantes représentés au niveau du sol*



## Information de vol ponctuellement indisponible sur les fréquences dédiées:



**Préparation du vol!!**

- Météo: vérifier l'évolution de la météo avant de partir
- Activation/clôture plan de vol: appel au BNIA Bordeaux ou numéro IFR/VFR **01 56 301 301**
- Activités sportives/zones R et D/AZBA: se renseigner autrement ou les considérer actives

**A noter que des faiblesses (d'origine technique) dans les couvertures radio en basse altitude sont déjà connues:**

- **Secteur ouest de Belle-Île-en-mer**
- **Secteur Fontenay-Le-Comte**

## 4. Conclusion





## Conclusion/résumé:

- Pas de modification des espaces aériens contrôlés
- Modification des **fréquences**
- Information de vol indisponible ponctuellement sur la/les fréquence(s) dédiée(s): **attention à la préparation du vol!**

## Mémo pratique: quelle fréquence contacter?

- La 1ère fréquence à contacter est la fréquence INFO de votre secteur d'évolution AVANT de rentrer en Espace Aérien Contrôlé (EAC)
- Si fréquence INFO sur RAIZ, et si vous souhaitez transiter en EAC, contactez la fréquence APP NA ou NB suivant votre secteur d'évolution 5min avant
- En cas d'urgence ou de détresse et si fréquence INFO sur RAIZ, contactez 121.5Mhz (pas de réponse attendue mais veillée) ou la fréquence APP NA ou NB dans votre secteur d'évolution.

**PS: les SIV d'Iroise changent à la même date**

**Informez-vous: bulletin d'information, SUP AIP,  
AIP France**



**MINISTÈRE  
CHARGÉ  
DES TRANSPORTS**

*Liberté  
Égalité  
Fraternité*



# MERCI POUR VOTRE ATTENTION

## Avez-vous des questions?