



# Sunny Swift

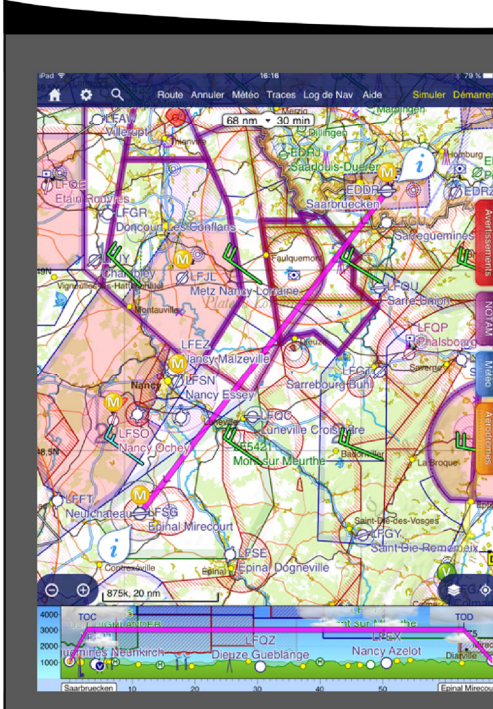
## "COMPLEXITÉ DE L'ESPACE AÉRIEN" (I)

PIERRE PRÉPARE UN VOL ENTRE L'ALLEMAGNE ET LA FRANCE. NOUS SOMMES QUELQUES JOURS AVANT LE VOL.



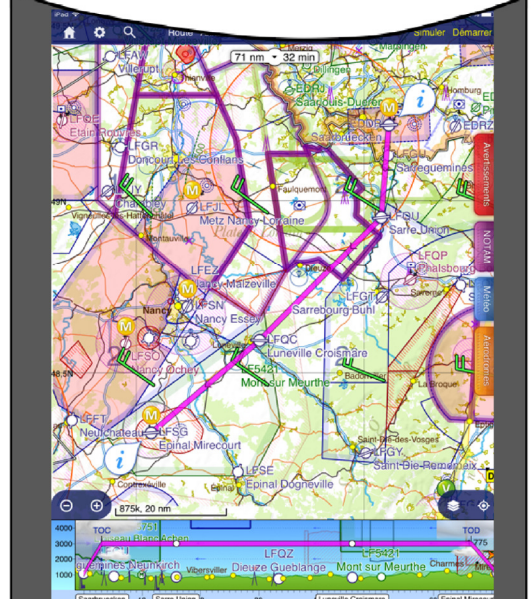
ET OUI, C'EST VRAIMENT DIFFICILE EN EUROPE... MAIS ON PEUT UTILISER DES OUTILS INFORMATIQUES QUI AIDENT À MIEUX VISUALISER L'INFORMATION ET À DÉFINIR UNE STRATÉGIE POUR LA PRÉPARATION DU VOL.

GRÂCE À LA VUE EN COUPE, ON PEUT VISUALISER L'ESPACE AÉRIEN EN TROIS DIMENSIONS. ON VOIT BIEN ICI QUE LA ROUTE PASSE PAR DES ZONES RÉSERVÉES ET RÉGLEMENTÉES.

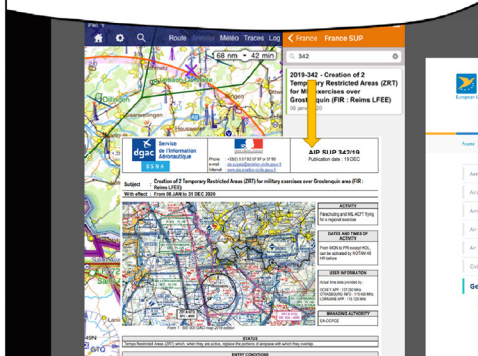


TU PEUX DÉCIDER DE DEMANDER UNE AUTORISATION POUR PASSER DANS UN ESPACE AÉRIEN CONTRÔLÉ, OU TU PEUX DÉCIDER DE L'ÉVITER. L'AUTORISATION N'EST JAMAIS ACQUISE D'AVANCE, CELA PEUT DÉPENDRE DU TRAFIC. MAIS IL FAUT D'ABORD IDENTIFIER LES RESTRICTIONS DANS LES AIP ET LES NOTAMS.

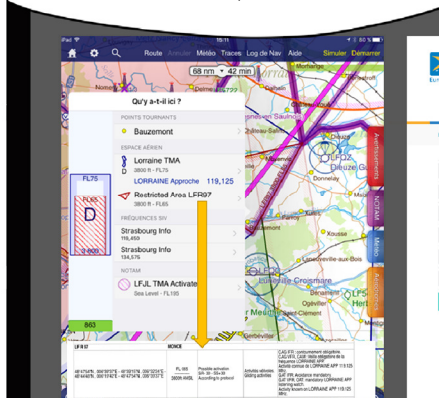
JE VOIS QUE TU AS PRÉVU DE FAIRE TON VOL PENDANT LE WEEK-END. C'EST BIEN CAR BEAUCOUP DE ZONES RÉGLEMENTÉES SERONT INACTIVES. LE LOGICIEL DE PRÉPARATION NOUS PERMET DE SÉLECTIONNER LA CARTE DU WEEK-END QUI FILTRE CES ZONES... AH ! LES CHOSSES S'AMÉLIORENT ! APRÈS QUELQUES PETITES MODIFICATIONS, VOICI UNE SOLUTION QUI MINIMISERA LES BESOINS EN COMMUNICATION.



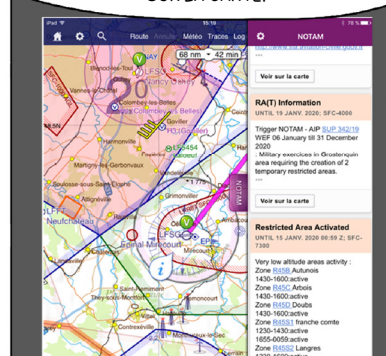
IL NOUS FAUT ENCORE VÉRIFIER QUELQUES ZONES RÉGLEMENTÉES. LES INFORMATIONS SONT DISPONIBLES DANS LES AIP DE CHAQUE PAYS MAIS LA PLUPART DES LOGICIELS DE PRÉPARATIONS PERMETTENT D'Y ACCÉDER DIRECTEMENT.



SI TU VOLES EN DESSOUS DE 3800 PIEDS, TU ÉVITERAS LA LFR97 ET LA TMA « LORRAINE ». LA LFR97 NOUS INFORME DE L'ACTIVITÉ PLANEUR. SI TU SOUHAITES VOLER PLUS HAUT, IL FAUDRA DEMANDER UNE AUTORISATION À « LORRAINE » SUR 119,125.

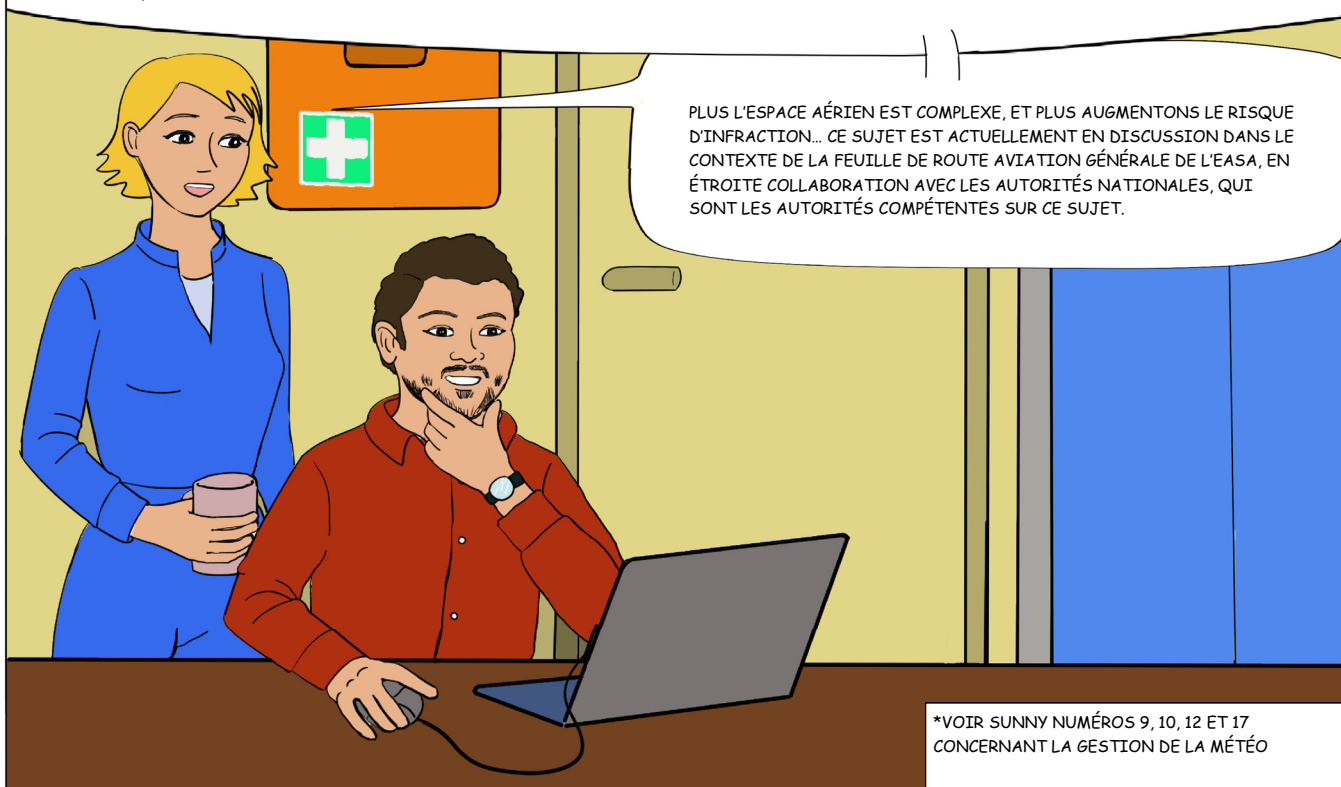


CERTAINES ZONES SONT ACTIVÉES PAR NOTAM. ILS SONT AUSSI PUBLIÉS DANS LES AIP, ET NORMALEMENT ACCESSIBLES DEPUIS LE LOGICIEL. CERTAINS D'ENTRE EUX PERMETTENT MÊME DE NE MONTRER QUE LES NOTAM APPLICABLES À LA ROUTE, EN LOCALISANT LA ZONE D'APPLICABILITÉ SUR LA CARTE.



MAIS SOUVIENS-TOI QUE LES CHOSSES NE SE DÉROULENT JAMAIS COMME PRÉVU ! TU POURRAIS AVOIR BESOIN DE RENTRER LUNDI, ET BEAUCOUP PLUS D'ESPACES RÉGLEMENTÉS SERONT ACTIFS, OU BIEN LA MÉTÉO PEUT T'OBLIGER À FAIRE UN DÉTOUR, À UNE ALTITUDE DIFFÉRENTE, IL FAUT DONC REVOIR TA STRATÉGIE LA VEILLE DU DÉPART, ET JUSTE AVANT DE PARTIR.

ET SURTOUT, N'HÉSITE À PRÉPARER PLUSIEURS SOLUTIONS DE MANIÈRES À POUVOIR FAIRE FACE À DIFFÉRENTS SCÉNARIOS.



\*VOIR SUNNY NUMÉROS 9, 10, 12 ET 17 CONCERNANT LA GESTION DE LA MÉTÉO

DANS NOTRE PROCHAIN NUMÉRO, NOUS ÉVOQUERONS LES ASPECTS TACTIQUES DE LA GESTION DE L'ESPACE AÉRIEN PENDANT LE VOL. RESTEZ AVEC NOUS !

Vous trouverez des liens vers des documents associés concernant :

- L'évitement des infractions à l'espace aérien
- L'utilisation flexible de l'espace aérien
- La planification des vols

Dans la section téléchargement de cette édition.

Pour nous envoyer vos commentaires :

[generalaviation@easa.europa.eu](mailto:generalaviation@easa.europa.eu)

Rejoignez la communauté aviation générale :

[www.easa.europa.eu/community/ga](http://www.easa.europa.eu/community/ga)